

- 1 płytki w łazienkach:
płytki na pełną wysokość pomieszczenia;
gres barwiony w masie szklony, rektifikowany,
kolor jasnoszary, wymiar 60x60, grubość 1cm
fuga elastyczna 2mm, w kolorze jasnoszarym
np. Rako Extra DAR63723 lub równoważne
- 2 detal - płytki ściennie, mozaika, rektifikowane,
matowe, jasnoniebieskie, wymiar 5x5 cm, w
układzie 30x30 cm
fuga elastyczna 2mm, w kolorze białym
np. Rako BLEND WDM06811, lub równoważne
UWAGA - fugę płytek detalu dopasować do fugi
płytek ściennych
UWAGA - układ płytek w łazienkach zgodnie z
rysunkiem szczegółowym - schematy
wykonczenia łazienek
UWAGA - należy zwrócić szczególną uwagę na
wykonanie równej powierzchni ściany!
- 3 płytki w łazienkach:
płytki na pełną wysokość pomieszczenia;
płytki ceramiczne ściennie, szklone,
rektifikowane, kolor biały, polisk, wymiar 60x30,
nasiąkliwość 10%-20%
fuga elastyczna 2mm, w kolorze białym
np. Rako Color One Withe WAKV4000 lub
równoważne
- 4 detal - płytki ściennie, rektifikowane, matowe,
jasnoniebieskie, wymiar 20x20cm,
fuga elastyczna 2mm, w kolorze białym
np. Rako COLOR ONE WAA1N641, lub
równoważne
UWAGA - fugę płytek detalu dopasować do fugi
płytek ściennych
UWAGA - układ płytek w łazienkach zgodnie z
rysunkiem szczegółowym - schematy
wykonczenia łazienek
UWAGA - należy zwrócić szczególną uwagę na
wykonanie równej powierzchni ściany!

- 1 podłogi w łazienkach:
gres barwiony w masie, szklony,
rektifikowany, matowy, kolor jasnoszary,
antypoślizgowość R10, wymiar 60x60, grubość
10mm; np. Rako Extra DAR63723 lub
równoważne
UWAGA - w obszarze brodzików dla
niepełnosprawnych należy zastosować mozaikę
5x5cm z z tej samej serii o antypoślizgowości
R10B; np. Rako Extra DAR63723 lub
równoważne
UWAGA - fuga epoksydowa 2mm w kolorze
płytek

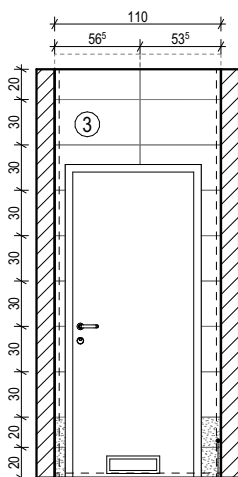
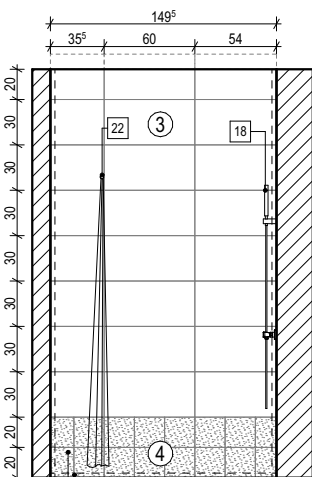
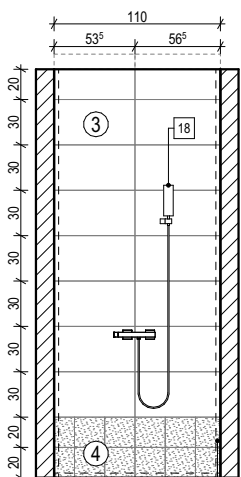
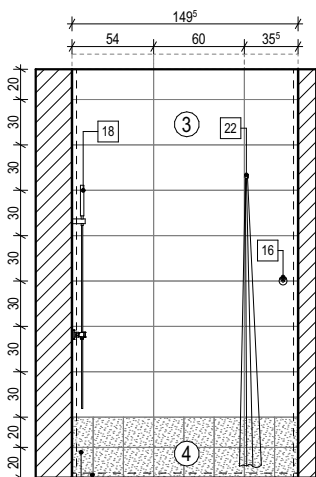
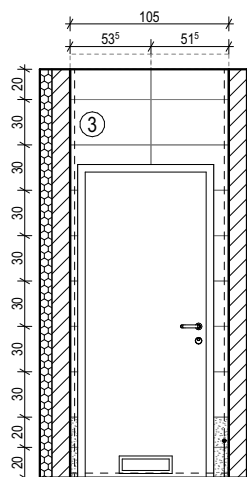
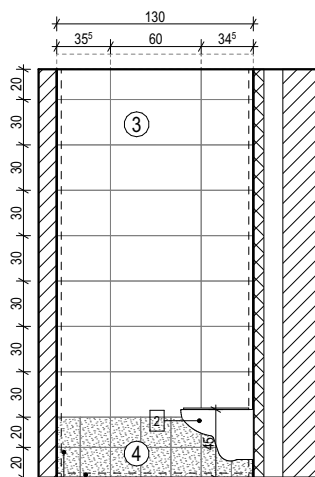
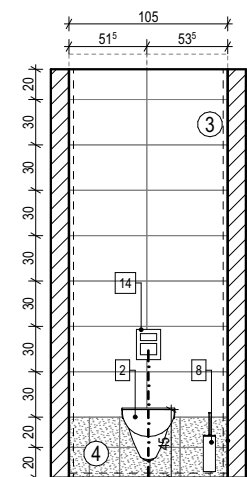
UWAGA:
W przypadku narożników wypukłych
- zastosować łączenie płytek
szlifowanych do 45 stopni.

UWAGA:
Płytki ściennie układać od dołu,
pełne, na płytkach podłogowych.
Od dołu ścian układać całe płytki.

UWAGA. Fuga podłogowa ma przechodzić w ścienną.
Narożniki wewnętrzne - silikon w kolorze fugi.

punkt startowy układania płytek

- 1 Umywalka wpuszczana w blat, prostokątna, 55cm, z otworem, bez przelewu, biała
(np. Kolo Variform 55 cm, kod produktu 500.740.01.6; lub równoważna)
- 2 Miska ustępowa lejowa wisząca, prostokątna, biała, dł. 48 cm (np. Nova Pro, kod
produktu M33104000; lub równoważna) do kompletowania z deską sedesową
antybakterijną, prostokątną, białą (np. Nova Pro, kod produktu M30117000; lub
równoważna)
- 3 Bidet wiszący, prostokątny, dł. 48 cm (np. Nova Pro, kod produktu M35104000; lub
równoważny)
- 4 Pisuar, ze zintegrowanym, ceramicznym siliem, odpływ z tyłu (np. Nova Pro, kod
produktu M36000000; lub równoważny), do kompletowania z autom. radarowym
zaworem spustowym lub termicznym systemem spłukującym
- 5 Dozownik łokciowy, czarny, plastikowy, przeznaczony do preparatów do mycia i
dezynfekcji (np. Tork Foam Soap Disp - Arm Lever BI, Nr art. 560108; lub
równoważny)
- 6 Pojemnik na ręczniki pojedyncze, czarny, plastikowy (np. Tork Matic® Hand Towel
Roll Dispenser - with Intuition™ Sensor Black, Nr art. 551108; lub równoważny)
- 7 Kosz pedałow 20l, stal nierdzewna, malowana na biało (np. Merida KIB410; lub
równoważny)
- 8 Szczotka do WC TUBA z uchwytem, mocowana do ściany, stal nierdzewna
polerowana, matowa, czarna (np. MERIDA GIM351 mat, Nr art. GIM351; lub
równoważna)
- 9 Pojemnik na papier toaletowy, czarny, plastikowy (np. Tork Mini Jumbo Toilet Roll
Dispenser, Nr art. 555008; lub równoważny)
- 10 Lustro okrągłe średnica 100cm, w czarnej ramie
- 11 Szafka pod umywalkę - wysokość 40cm, szerokość 60cm, długość wg rysunków, do
sprawdzenia na budowie
- 12 Bateria umywalkowa, kolor czarny, matowy, dźwignia (np. Tres SLIM COLORS
20210301NM; lub równoważna)
- 13 Bateria bidetowa, kolor czarny, matowy, dźwignia (np. Tres SLIM COLORS
20212001NM; lub równoważny)
- 14 Przycisk do WC dla systemu podtynkowego, czarny, z tworzywa sztucznego (np.
Geberit Sigma 30, 115.883.KM.1; lub równoważny)
- 15 Zawór wypływowy ścienny, chrom polerowany, rozeta, zł. do węża
- 16 Haczyk na ubrania, z mosiądzu chromowanego podwójny, ślimak, polerowany (np.
Merida VHW28; lub równoważny)
- 17 Kabina prysznicowa z brodzikiem, półokrągła, szer. 90cm, gł. 90cm, wys. 195cm,
drzwi dwuskrzydł., uchylne, szkło przezroczyste, hartowane gr. 6 mm, profile
chromowane, brodzik akrylowy, półokrągły, gł. 50 cm, szer. 90 cm, wys. 5 cm,
odpływ 90 mm, do kompletowania z nogami i obudową do brodzika
- 18 Bateria natryskowa, jednouchyłkowa, ścienna, z rączką natryskową i uchwytem
ściennym, czarny mat (np. Tres SLIM COLORS 20216409NM; lub równoważna)
- 19 Lustro okrągłe średnica 70cm, w czarnej ramie
- 20 Umywalka wisząca, prostokątna, 55cm, z otworem, przelewem, biała (np. Kolo
Traffic 55 cm, kod produktu L91155000; lub równoważna)
- 21 Ścianka szklana typu walk-in; wys. 200cm, dł. 125cm;
szkło przezroczyste, hartowane gr.6mm; profile czarne; drążek usztywniający
konstrukcję
- 22 Zasłona prysznicowa, kolor biały, odporna na wodę, możliwość prania do 60st.,
wymiary: 110x200 cm; oczka plastikowe co 15 cm, w komplecie z drążkiem, dł.
105cm, chromowanym, o średnicy 22 mm, z dodatkowym mocowaniem stropowym
oraz uchwyłami do zasłoni (np. LehnenEvolution; lub równoważny)
- 23 Umywalka dla niepełnosprawnych, z otworem, przelewem, 55 cm (np. Kolo nova
Pro bez banier, kod produktu M38155000; lub równoważna)
- 24 Poręcz ścienna łukowa uchylna 60 cm, stal nierdzewna
- 25 Miska ustępowa lejowa wisząca dla osób niepełnosprawnych, wraz z deską dla
niepełnosprawnych, bez wewnętrznej kolumny, biała (np. Kola Nova Pro bez
banier M33520000; lub równoważna)
- 26 Poręcz ścienna prosta stała 60 cm, stal nierdzewna
- 27 Poręcz ścienna łukowa uchylna 85cm, stal nierdz., z uchwytem do papieru
- 28 Lustro uchylne, 70 x 50cm, zakres regulacji kąta nachylenia 0° - 22°, stal
nierdzewna, powierzchnia matowa
- 29 Sufit rastrowy o wymiarach 600mm x600mm; wg projektu wykonawczego
architektury
- 30 Oprawa sufitowa; wg projektu wykonawczego instalacji elektrycznych
- 31 Oprawa ścienna, kinkiet; wg projektu wykonawczego instalacji elektrycznych
- 32 Oprawa oświetlenia awaryjnego; wg projektu wykonawczego instalacji elektr.
- 33 Anemostat; wg projektu wykonawczego instalacji sanitarnych
- 34 Grzejnik; wg projektu wykonawczego instalacji sanitarnych
- 35 Umywalka wisząca, prostokątna, 60cm, z otworem, przelewem, biała (np. Kolo
Traffic 60 cm, kod produktu L91161900; lub równoważna)
- 36 Lustro okrągłe średnica 90cm, w czarnej ramie



silikon sanitarny w kolorze fugi

silikon sanitarny w kolorze fugi

silikon sanitarny w kolorze fugi

silikon sanitarny w kolorze fugi

silikon sanitarny w kolorze fugi

silikon sanitarny w kolorze fugi

silikon sanitarny w kolorze fugi

UWAGA, płytki ściennie układać od
dołu, pełne, na płytkach podłogowych

UWAGA, płytki ściennie układać od
dołu, pełne, na płytkach podłogowych

UWAGA, płytki ściennie układać od
dołu, pełne, na płytkach podłogowych

SCHEMAT:		KIERUNEK PÓŁNOCY:	
INWESTOR: Komenda Powiatowa PSP w Bolesławcu		ADRES: ul. Wesoła 2, 59-700 Bolesławiec	
NAZWA I ADRES OBIEKTU BUDOWLANEGO			
Budowa Komendy Powiatowej Państwowej Straży Pożarnej z Jednostką Ratowniczo-Gaśniczą w Bolesławcu wraz z niezbędną infrastrukturą techniczną i zagospodarowaniem terenu na działce o nr ewid. 202/6 i 202/7, obręb 0004 Miasta Bolesławiec			
PROJEKTOWAŁ: mgr inż. arch. D. NIEBALA	NR UPRAWNIENI: Uprawnienia budowlane w specjalności architektonicznej do projektowania bez ograniczeń upr. nr. 57WP/OKK/2017	PODPIS:	JEDNOSTKA PROJEKTOWAŁA:
mgr inż. arch. J. ZIELŃSKA	Uprawnienia budowlane w specjalności architektonicznej do projektowania bez ograniczeń upr. nr. WP-01A/OKK/UpB/2011		
SPRAWDZIŁ: mgr inż. arch. F. DONAJEWSKI		ADRES:	
Uprawnienia budowlane w specjalności architektonicznej do projektowania bez ograniczeń upr. nr. 19WP/OKK/2019			
OPRACOWAŁ: mgr inż. arch. P. SOBOTA		PODPIS:	
mgr inż. arch. K. BOCIAN			
BRANŻA: ARCHITEKTURA	STADIUM: PROJEKT WYKONAWCZY	DATA: 23.08.2021r.	SKALA: 1:50
TYTUŁ RYSUNKU: PROJEKT ŁAZIENKI POM. 1.44		NR RYSUNKU: PW-A-07-17	
PROJEKT CHRONIONY PRAWEM AUTORSKIM MOŻE SŁUżyć WYŁĄCZNIE DO CELU, DLA KÓREGO ZOSTAŁ WYKONANY. UDOSTĘPNIANIE JAKIEJKOLWIEK CZĘŚCI PROJEKTU W JAKIEJKOLWIEK FORMIE - WYŁĄCZNIE ZA ZGODĄ AUTORÓW I AUTORSKIEJ PRACOWNI PROJEKTOWEJ "A.DO XXI" ul. Trybunalska 38, 60-325 Poznań			